

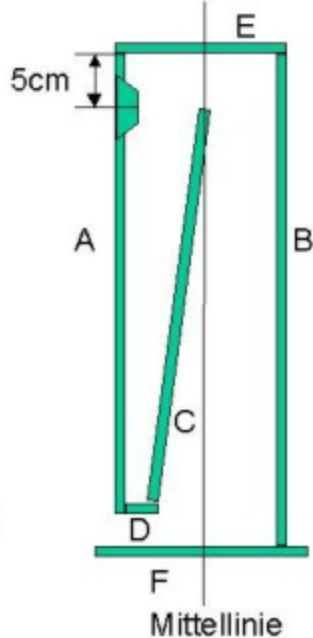
## Cyburgs- Needle

Standbox für Visaton FRS 8 oder Tang Band W3-871S  
(Sperrkreis für Tang Band: C: 6,8 microF, L: 0,56mH, R:  
6,8 Ohm)

Material MDF oder Spanplatte. Maße in cm.

Aufbau: Die Schallwandöffnung wird aus A ausgesägt  
(Radius 3,6 cm). Die Öffnung für das gewünschte  
Terminal wird aus B ausgesägt. Ein Seitenteil S wird auf  
die Arbeitsplatte gelegt und die Mittellinie angezeichnet.  
Danach wird A und B aufgeleimt. Auf rechtwinkligen Sitz  
und sauberen Abschluß oben und unten achten. Danach  
D rechtwinklig auf A leimen. Dann C so einleimen, dass  
es mit D bündig abschließt (viel Leim nehmen) und oben  
die Mitte des Brettes auf der Mittellinie liegt. Schließen mit  
zweitem Seitenteil S. 1/2 Paket Dämmwatte in den  
vorderen Keil einbringen, in der Spitze fest, danach  
lockerer bis in die Biegung. Der hintere Keil bleibt  
unbedämpft. FRS 8 und Terminal einbauen und mit Kabel  
verlöten. Deckel E aufleimen. Boden F aufleimen. In  
Haushalten mit Kindern/Katzen kann F nach Belieben  
vergrößert werden. Fertig. Plan ist für private Zwecke frei  
verwendbar und kopierbar. Kommerzielle Verwertung  
vorbehalten. Keine Garantie. Viel Spass.

Erlebnisse, Fotos und Verbesserungsvorschläge bitte an  
cyburgs@a1.net © Berndt Burghard



A:	1 x	87,5 x 10	x 1,2
B:	1 x	90 x 10	x 1,2
C:	1 x	77,7 x 10	x 1,2
D:	1 x	4,2 x 10	x 1,2
E:	1 x	19,6 x 12,4	x 1,6
F:	1 x	14 x 23,6	x 1,6
S:	2 x	90 x 19,6	x 1,2



Abb.1

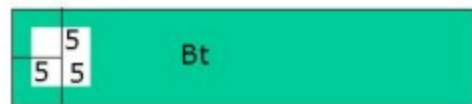
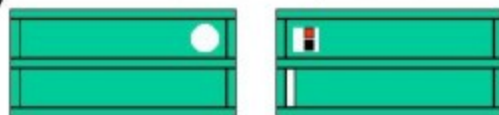


Abb.2

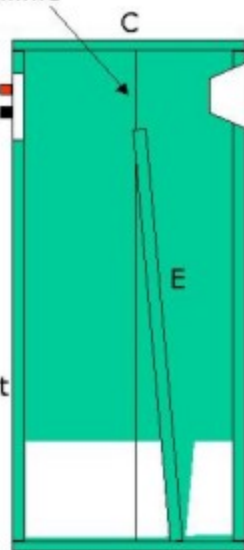
## Cyburgs-Brick (Plan Teil 2/2)

Rechte fertige Box:



Vorne Hinten

Mittellinie



C Abb.4

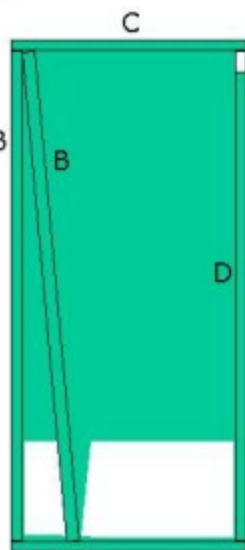
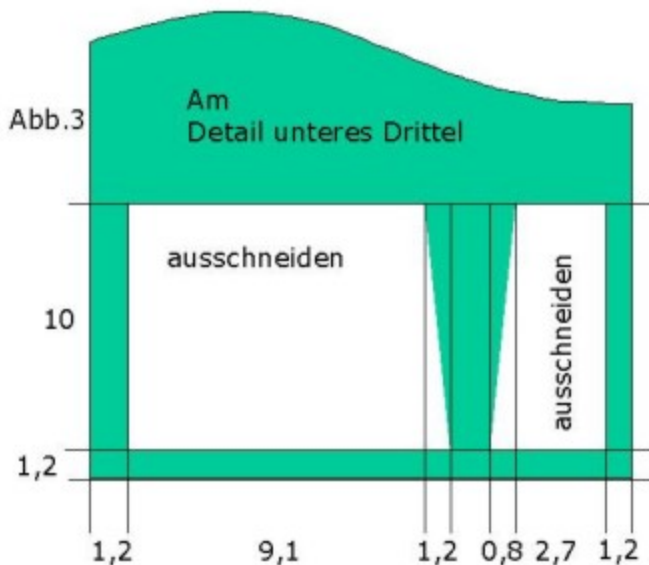


Abb.5 C



## Cyburgs-Brick (Plan Teil 1/2)

Fullrange Regalbox für Visaton FRS8 oder Tang Band W3-871S.

Der Cyburgs-Brick ist eine kompakte Regalbox (17,4 l

Bruttovolumen) im klassischen Format, die mit einem 8cm Breitbänder betrieben wird und durch eine 1,8 m(!) lange, dreidimensional gefaltete TQWP eine Basswiedergabe unter 50 Hz ermöglicht. Außer Stichsäge ist kein weiteres Spezialwerkzeug vonnöten, allerdings ist der Zusammenbau nicht ganz einfach, deshalb ist ein Trockenaufbau ratsam. **Die zweite Box muss spiegelverkehrt aufgebaut werden.**

Säge den Ausschnitt für das Chassis (3,6 cm Radius) in ein Brett B, heisst ab nun Bc (Abb.1). Säge den Ausschnitt für das Terminal in ein anderes Brett B, heisst ab nun Bt (Abb.2). Markiere und säge die beschriebenen Ausschnitte in ein Brett A (Abb.3) und markiere die Mittellinie. Dieses Brett wird der Mittelteiler Am.

Nimm Am und leime Bc, Bt, E und zwei C darauf, wie in Abb.4 gezeigt. Dann dreh das Ganze um und leime zwei B, D und zwei C darauf, wie in Abb.5 gezeigt.

Installiere die Bedämpfung. Sie muss vom Spitz zwischen B und B durch das schmale Loch ins andere Stockwerk und dann bis zum Terminal gezogen werden. Danach mit beiden restlichen A beidseitig schliessen. Chassis und Terminal einbauen.

Plan ist für private Zwecke frei verwendbar und kopierbar.

Kommerzielle Verwertung vorbehalten. Keine Garantie. Viel Spass.

Erlebnisse, Fotos und Verbesserungsvorschläge bitte an

cyburgs@a1.net

© Berndt Burghard

Zuschnittliste per  
Box:

MDF 12mm

Maße in cm:

3xA: 42,4 x 17,4

4xB: 10 x 40

4xC: 10 x 17,4

1xD: 10 x 38,9

1xE: 10 x 32,5

Ein halbes Päckchen

Dämmwatte.

Terminal

Kabel

Sperrkreis für Tang  
Band W3-871S:

C: 6,8 microF

L: 0,56 mH

R: 6,8 Ohm

Alle parallel in die  
Plusleitung des  
Chassis.

Für den FRS8 ist  
kein Sperrkreis  
notwendig.